

## 2020年8月キャンペーン（はくちょう座周辺の星） 8月10日（月）～19日（水）

GLOBE AT NIGHT

観察地：市民の森 運動広場

### ＞観察記録

日時： 8 月 14 日 20 : 00

緯度： 31 度 57 分 41 秒 または  
31.9615 度（小数表示）

経度： 131 度 27 分 44 秒 または  
131.4624 度（小数表示）

選んだ星図番号： 4 【0～7】

雲量の番号： 1 【1～4】

世界中の人と共に観察をする、簡単な5つのステップ（参加方法）

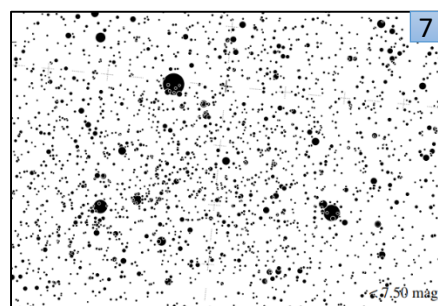
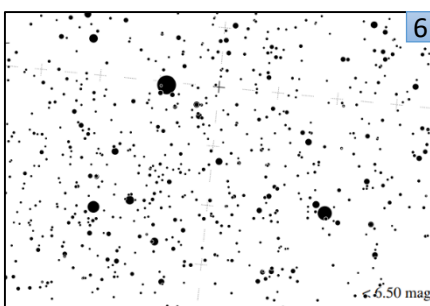
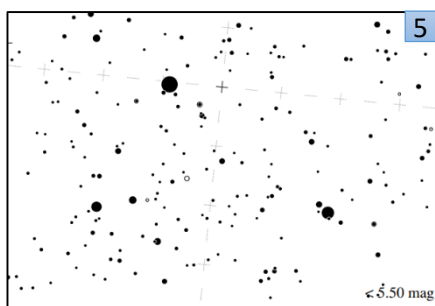
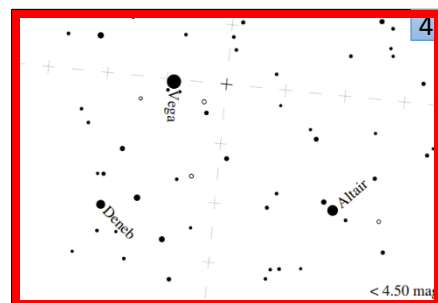
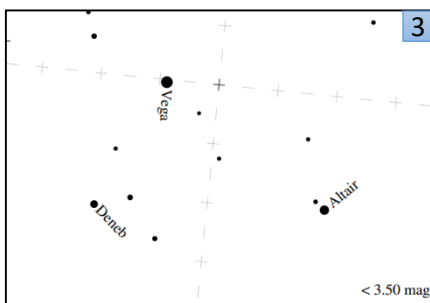
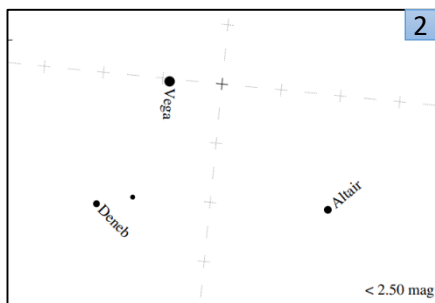
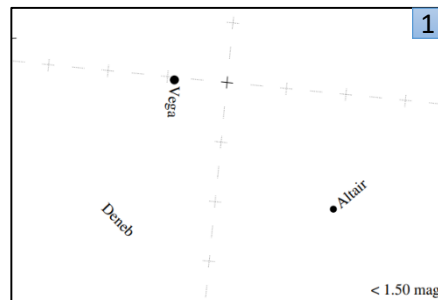
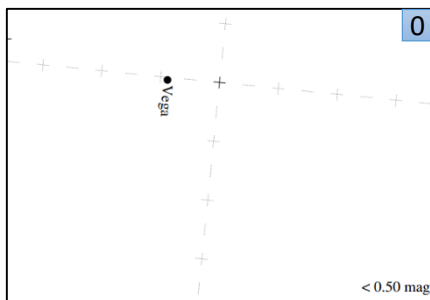
1. 安全で星が見やすい観察場所に移動する
2. 日没1時間半後以降に夜空を見上げ、はくちょう座を見つける
3. はくちょう座周辺の星の見え方が、8つの星図のどれに近いかが決める
4. 観察結果をインターネットで報告する
5. あなたの観察結果を、世界中の人の結果と比較する

【参加方法の詳細はウェブサイトをご覧ください】

観察時は、安全に十分注意してください



あなたの観察地点から  
はくちょう座周辺の星の見え方は  
どれが一番近いですか？



（観察期間中の午後9時頃、北緯30度の地点からの見え方が描かれています）

【観察時の雲量（一つ選択） 1. ほとんど雲がない 2. 空の1/4が雲 3. 空の1/2が雲 4. 1/2より多い雲】

観察結果の報告はウェブサイトから <https://idatokyo.org/gan/>



## 2020年8月キャンペーン（はくちょう座周辺の星） 8月10日（月）～19日（水）

GLOBE AT NIGHT

観察地：宮崎科学技術館横 文化の森池そば

### ＞観察記録

日時： 8 月 14 日 20 : 30

緯度： 31 度 54 分 39 秒 または  
31.9145 度（小数表示）

経度： 131 度 26 分 9 秒 または  
131.4340 度（小数表示）

選んだ星図番号： 3 【0～7】

雲量の番号： 1 【1～4】

世界中の人と共に観察をする、簡単な5つのステップ（参加方法）

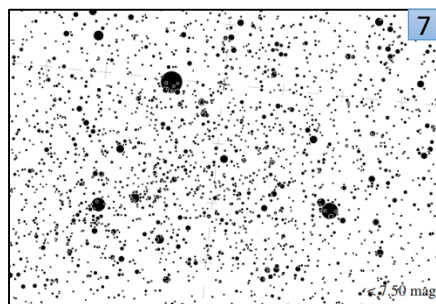
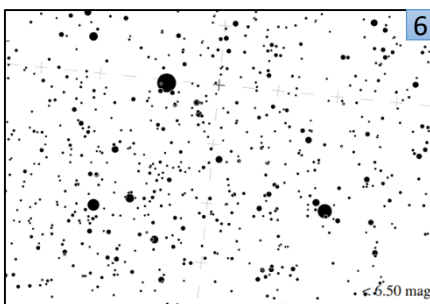
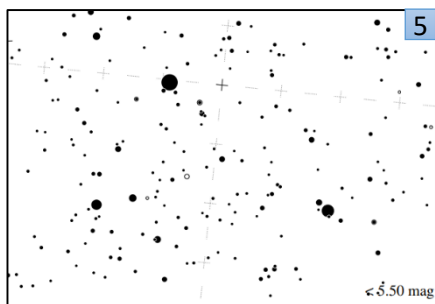
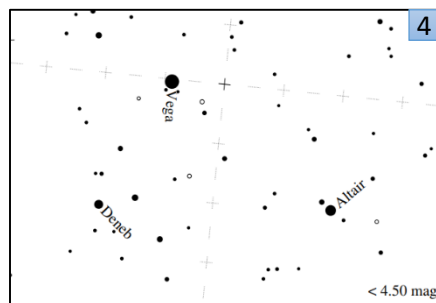
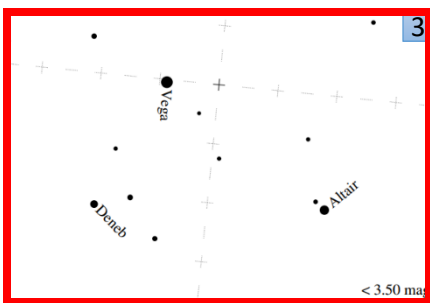
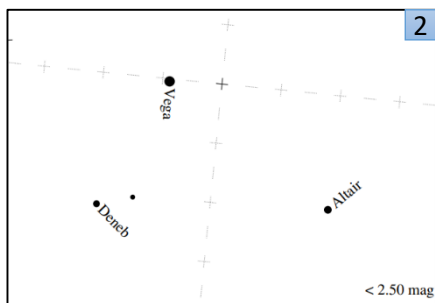
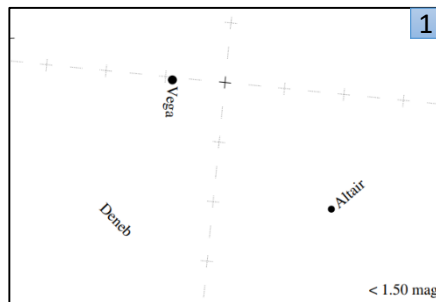
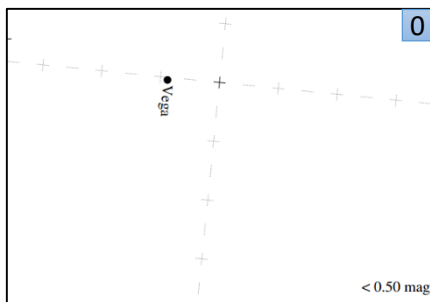
1. 安全で星が見やすい観察場所に移動する
2. 日没1時間半後以降に夜空を見上げ、はくちょう座を見つける
3. はくちょう座周辺の星の見え方が、8つの星図のどれに近いかが決める
4. 観察結果をインターネットで報告する
5. あなたの観察結果を、世界中の人の結果と比較する

【参加方法の詳細はウェブサイトをご覧ください】

観察時は、安全に十分注意してください



あなたの観察地点から  
はくちょう座周辺の星の見え方は  
どれが一番近いですか？



（観察期間中の午後9時頃、北緯30度の地点からの見え方が描かれています）

【観察時の雲量（一つ選択） 1. ほとんど雲がない 2. 空の1/4が雲 3. 空の1/2が雲 4. 1/2より多い雲】

観察結果の報告はウェブサイトから <https://idatokyo.org/gan/>

