



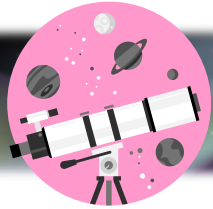


### 今月の 星空ガイド

日	曜日	月齢	今日は何の日？
2	火	20.3	節分
3	水	21.3	立春
5	金	23.3	下弦の月
12	金	0.7	新月 ●

日	曜日	月齢	今日は何の日？
18	木	6.7	雨水
19	金	7.7	月面X (エックス)
20	土	8.7	上弦の月
27	土	15.7	満月 ○

☆月齢…新月から経過した日数のこと。三日月は月齢2~3前後、上弦の月は月齢7~8前後、そして、満月は月齢15前後で、そこからだんだんと欠けていき、下弦の月は月齢22前後となります。  
☆宮崎県の夜9時の月齢を表記しています。



## ★ 2月も楽しく星空観察 ★

### 月の表面に「X」の文字発見！？

月の表面には「クレーター」と呼ばれる隕石の衝突で形成されたくぼ地や山・谷があります。これらに太陽の光が当たると、光の当たる角度によっては影ができて立体的に見えたりします。

上弦の月の頃、月の明暗の境にアルファベットのX (エックス) の文字が浮かび上がる「月面X」という現象が起きます。「X」の文字は、ブランキヌス、ラカイユ、プールバックという3つのクレーターの壁によって作られた地形で、月面の暗いところに浮かび上がって見えます。2月19日(金)18時20分前後30分くらいが観察に適しています。双眼鏡などを使って観察してみましょう！なお、2021年は今回を含めて6回も月面Xを観察できそうです。



©国立天文台 (一部、加筆)



### 2021年2月中旬 21時頃の空 (宮崎市)



### ★カノープス発見のチャンス★

りゅうこつ座のカノープスは、おおいぬ座のシリウスに次いで、夜空で2番目に明るい恒星です。夜明け前にカノープスが南中する2月は、カノープスを見つけるチャンスです！よく晴れた夜、南の空が開けた場所で探してみましょう。左の図のように、冬の大三角やおおいぬ座のシリウスを目印にすると見つけやすくなります。中国では、「南極老人星(なんきょくろうじんせい)」と呼び、この星を見ると寿命が延びる。と言い伝えられています。

# ★ プラネタリウム 投映時刻 ★

2/2(火) ~ 14(日)、25日(木) ~ 28日(日) [※2/23と、コスモランド教室開催日は除く]

	平日(火~金)	土曜日	日・祝日
1回目	11:00~ ノーマン・ザ・スノーマン1 こぐま座のティオ(10日のみ)	11:00~ ノーマン・ザ・スノーマン1 こぐま座のティオ(13日のみ)	11:00~ 名探偵コナン2 こぐま座のティオ(14日のみ)
2回目	13:30~ 名探偵コナン2	13:30~ 名探偵コナン2	13:30~ ノーマン・ザ・スノーマン1
3回目	15:30~ ノーマン・ザ・スノーマン1	15:30~ ノーマン・ザ・スノーマン1	15:30~ 名探偵コナン2

2/2(火)、4(木)、5(金)  
9(火)、16(火)

2/23(火・祝)

えほんの読み聞かせ開催日	
1回目	11:00~ えほんの読み聞かせ + 星空解説
2回目	13:30~ ノーマン・ザ・スノーマン1
3回目	15:30~ 名探偵コナン2

コスモランド教室開催日	
1回目	11:00~ コスモランド教室 + 番組(ノーマン・ザ・スノーマン1)
2回目	13:30~ 名探偵コナン2
3回目	15:30~ ノーマン・ザ・スノーマン1(2日、4日、5日、9日) 宇宙への第一歩(16日)

2/17(水) ~ 21(日)

	平日(火~金)	土曜日	日・祝日
1回目	11:00~ ノーマン・ザ・スノーマン1	11:00~ ノーマン・ザ・スノーマン1	11:00~ ノーマン・ザ・スノーマン1
2回目	13:30~ 名探偵コナン2	13:30~ 名探偵コナン2	13:30~ 名探偵コナン2
3回目	15:30~ 宇宙への第一歩	15:30~ 宇宙への第一歩	15:30~ 宇宙への第一歩

## 【プラネタリウム投映について】

- ★ 新型コロナウイルス感染拡大防止の観点から、投映回数を1日3回、及び定員を140名に変更して投映いたします。3回目の投映開始時刻は、通常と異なる<15:30~>となっておりますのでご注意ください。
- ★ チケットの販売は投映開始の10分前までです。時間を過ぎての入場・返金はありません。(キッズアワー除く)
- ★ 投映内容は「当日夜9時の星空解説 & 一般番組」の約50分間です。
- ★ 平日に団体利用がある場合は、投映内容が変更になることがあります。(えほんの読み聞かせ、コスモランド教室の回は除く)



コスモランドからのお知らせじゃ！

「コスモランド教室」は幼稚園・保育園団体向けの投映です。  
一般のお客様はご入場できません。予めご了承ください。



## プラネタリウム 番組案内

ノーマン・ザ・スノーマン 1

# ノーマン・ザ・スノーマン ～北の国のオーロラ～

この番組は、ある一人の少年が、毎年冬の季節に出会うスノーマンと一緒に、スノーマンの故郷へ旅するお話です。スノーマンが暮らす北国では神秘的なオーロラや満天の星が夜空を彩り、ドームいっぱいに広がります。さまざまな出会いを通じて成長する少年の心を、1コマずつ丁寧にコマ撮りされた人形アニメーションの優しい動きによって、家族みんなで楽しめる素敵なプラネタリウムファンタジーとなりました。



©TAIYO KIKAKU co.,ltd. / EXPJ, Ltd.

名探偵コナン 2

# 名探偵コナン 探偵たちの星月夜

謎の探偵からの挑戦状

江戸川コナン、いや工藤新一 お前にこの謎が解けるのか？

夏休みの自由研究のため、米花町にあるプラネタリウムへ行くことになったコナンと少年探偵団。

その前夜、コナンの元に謎の手紙が届けられる。

それは「親愛なる工藤新一君へ」と書かれた謎の探偵からの挑戦状だった。コナンの正体を知る探偵とは一体誰なのか？プラネタリウムを舞台に探偵達の対決が今はじまる。満天の星空の下で繰り上げられる、大迫力の名探偵コナン！乞うご期待！



©青山剛昌 / 小学館・読売テレビ・TMS 1996

宇宙への第一歩

※2月のみの限定放映となっています。

# 宇宙への第一歩

「アポロ」から50年…。人類は新たな大地を目指す！

1969年7月20日、ニール・アームストロング船長の有名な言葉

「一人の人間にとっては小さな一歩だが、人類にとっては偉大な飛躍だ」

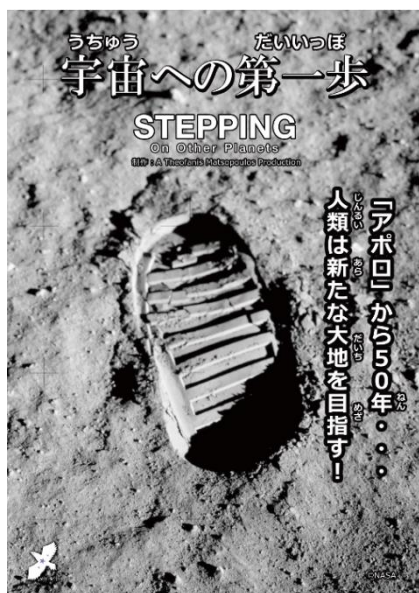
と共に、人類はついに月に降り立ちました。

これは、人類が他の天体に降り立った記念すべき第一歩でもあったのです。

それから50年…。人類は次の段階として、いよいよ惑星への旅を考える時が来ました。次の目的地は、赤い惑星「火星」です。

なぜ人類は火星を目指すのか、火星はいったいどのような惑星なのか、そして火星への道のりは…。

この作品では、月や火星について、その観測の歴史やアポロ計画、火星探査など、それら惑星の素顔に迫ります。



©THEOFANIS MATSOPOULOS

お問合せ

(公財)宮崎文化振興協会 宮崎科学技術館  
〒880-0879 宮崎市宮崎駅東1丁目2番地2  
TEL 0985-23-2700 FAX 0985-23-0791

Facebook



ホームページ

