

観察シート Observation Sheet

2021年夏の観察期間（はくちょう座周辺の星）
8月29日（日）～9月7日（火）

GLOBE AT NIGHT

世界中の人と共に観察をする、簡単な5つのステップ（参加方法）

1. 安全で星が見やすい観察場所に移動する
2. 日没1時間半後以降に夜空を見上げ、はくちょう座を見つける
3. はくちょう座周辺の星の見え方が、8つの星図のどれに近いか決める
4. 観察結果をインターネットで報告する
5. あなたの観察結果を、世界中の人の結果と比較する

【参加方法の詳細はウェブサイトをご覧ください】

観察時は、安全に十分注意してください

➤観察記録

日時： 9 月 2 日 20 : 00

緯度： 31 度 57 分 41 秒 または
31.9615 度（小数表示）

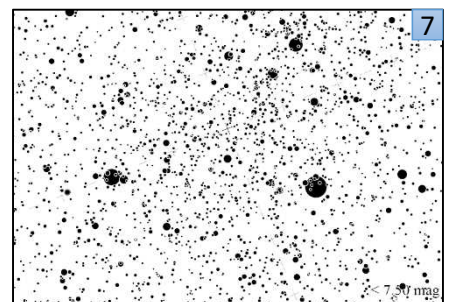
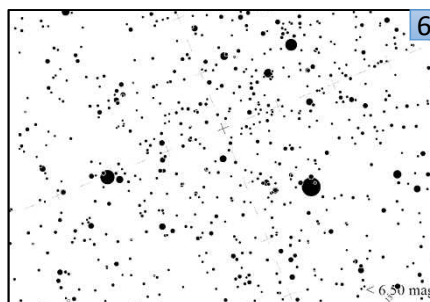
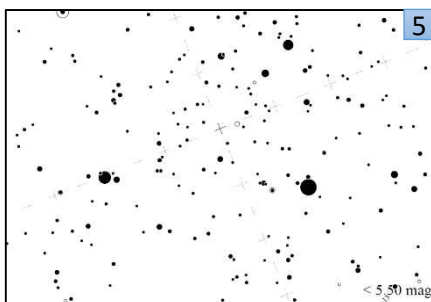
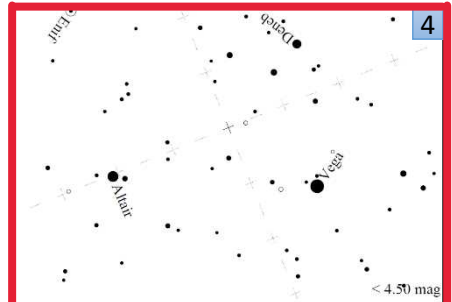
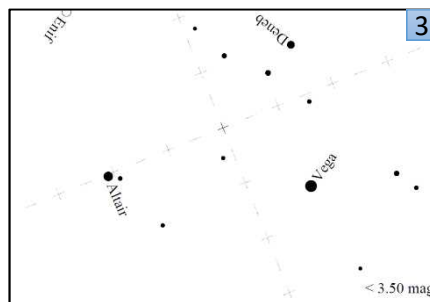
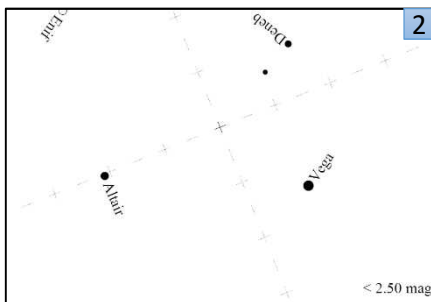
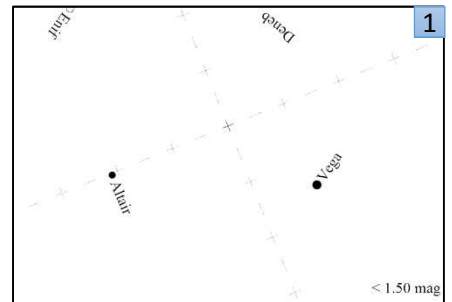
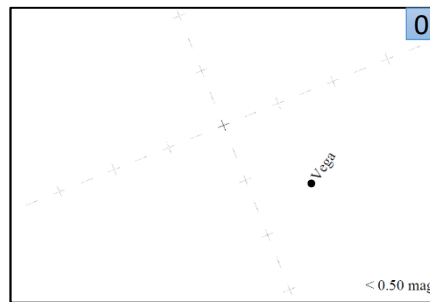
経度： 131 度 27 分 44 秒 または
131.4624 度（小数表示）

選んだ星図番号： 4 【0～7】

雲量の番号： 1 【1～4】



あなたの観察地点から
はくちょう座周辺の星の見え方は
どれが一番近いですか？



【観察時の雲量（一つ選択） 1. ほとんど雲がない 2. 空の1/4が雲 3. 空の1/2が雲 4. 1/2より多い雲】

観察結果の報告はウェブサイトから <https://idatokyo.org/gan/>



観察シート Observation Sheet

2021年夏の観察期間（はくちょう座周辺の星）
8月29日（日）～9月7日（火）

GLOBE AT NIGHT

世界中の人と共に観察をする、簡単な5つのステップ（参加方法）

1. 安全で星が見やすい観察場所に移動する
2. 日没1時間半後以降に夜空を見上げ、はくちょう座を見つける
3. はくちょう座周辺の星の見え方が、8つの星図のどれに近いか決める
4. 観察結果をインターネットで報告する
5. あなたの観察結果を、世界中の人の結果と比較する

【参加方法の詳細はウェブサイトをご覧ください】

➤観察記録

日時： 9 月 2 日 20 : 00

緯度： 31 度 54 分 39 秒 または
31.9145 度（小数表示）

経度： 131 度 26 分 9 秒 または
131.4340 度（小数表示）

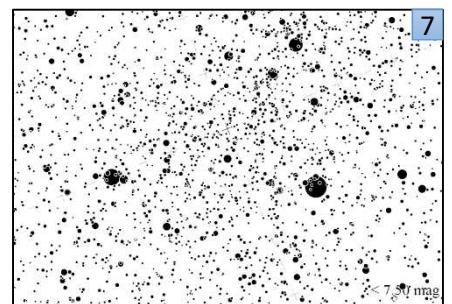
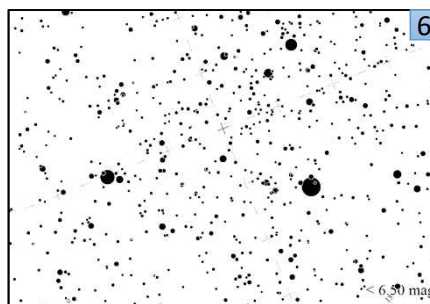
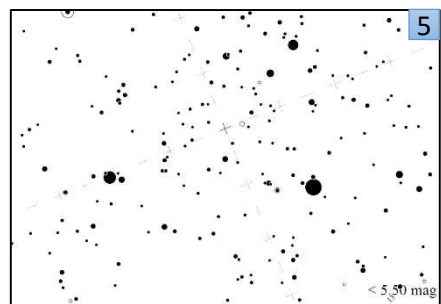
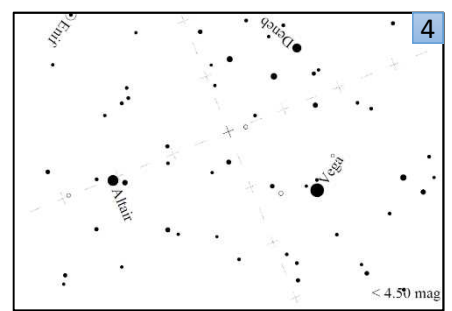
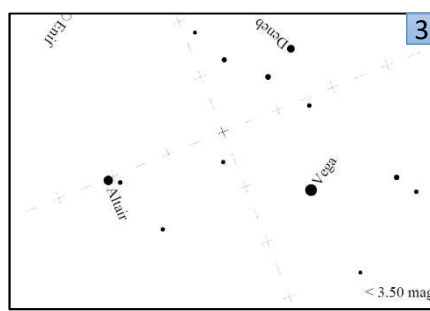
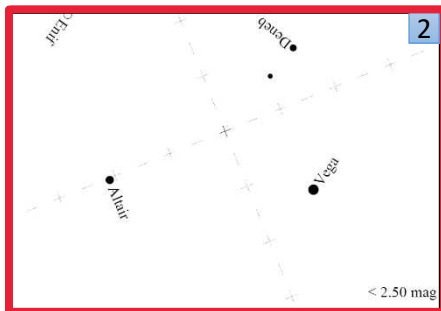
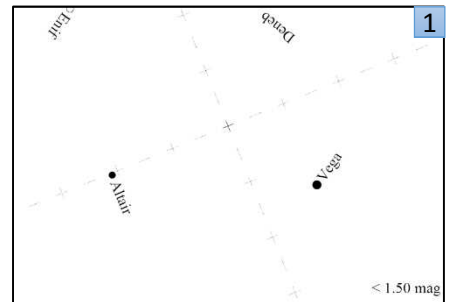
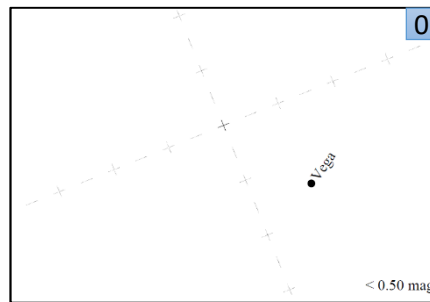
選んだ星図番号： 2 【0～7】

雲量の番号： 1 【1～4】

観察時は、安全に十分注意してください



あなたの観察地点から
はくちょう座周辺の星の見え方は
どれが一番近いですか？



【観察時の雲量（一つ選択） 1. ほとんど雲がない 2. 空の1/4が雲 3. 空の1/2が雲 4. 1/2より多い雲】

観察結果の報告はウェブサイトから <https://idatokyo.org/gan/>

