

**天体に関する疑問を解決！！**

中学3年生向け

# プラネタリウム学習教室



中学生のみなさん、星について興味はあるかろう！  
プラネタリウムで勉強をすると、とてもわかりやすいぞ！  
ぜひ家族や友だちと一緒に参加しておくれ！

1 期 日：令和5年12月9日(土)

2 会 場：宮崎科学技術館プラネタリウムホール

3 時 間： 12時30分～ 受付  
13時15分～ 開場  
13時30分～ 学習解説（四季の変化等）  
14時00分～ 学習番組の投映

「この空に願いをこめて・・・」（中学3年生用）

※詳細は裏面をご覧ください。

14時30分～ 当日の星空解説

14時45分 終了予定

4 対 象：宮崎市、国富町、綾町に在住の中学生とその家族

※ 中学3年生対象ですが、1・2年生の生徒も参加できます。

※ 生徒のみでの参加も可能です。

5 参加費：子ども（中学生）：310円 大人：760円（1、2階の展示物も観覧可能）

6 定員：240名

※先着順とします。定員に達した場合は、ホームページでお知らせします。

7 申込方法 下のどちらかの方法でお申し込みください。

★当館ホームページの参加申込フォームから申込み

★Eメール（次の①～③をご記入ください。）

①「中学生向け プラネタリウム親子学習教室参加申込」と記入

②参加者全員の氏名・年齢

③電話番号 ※当日は筆記用具と画板（下敷き可）が必要です。

申込締切： 令和5年12月2日（土）

8 お問い合わせ



〒880-0879

宮崎市宮崎駅東1丁目2番地2

TEL 0985-23-2700

E-Mail [mssc16@cosmoland.jp](mailto:mssc16@cosmoland.jp)

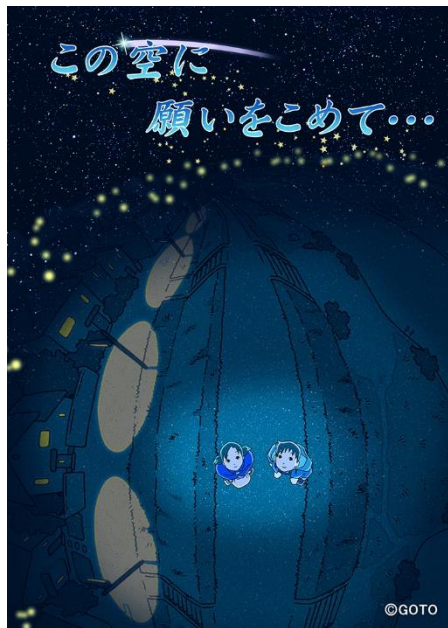


ホームページを  
チェックじゃ！



※ 当館駐車場は約40台です。満車の場合は市体育館立体駐車場へお願いします(有料)。

## ○学習番組「この空に願いをこめて・・・」（中学3年生用）



- 「季節ごとに星座が違うのはどうして？」
- 「なぜ、誕生日に自分の星座が見えないの？」
- 「月の満ち欠けと、太陽と月の関係は？」
- 「太陽系のさらに外側には何があるんだろう？」

登場人物が抱く学習項目への疑問を、解いていきます。

## ○ 昨年度の様子

