

# 宮崎科学技術館へ

## ようこそ!

# 3月 EVENT CALENDAR

1	土	申	星空教室◎ (14:30~16:00) @実験室・工作室
2	日		チャレンジサイエンス「おひなさま◎」 (9:30~16:00)
3	月		休館日
4	火		
5	水		
6	木		
7	金		
8	土		大人向け投映【4回目15:30~】
9	日		チャレンジサイエンス「ストロークライダー①」 (9:30~16:00)
10	月		休館日
11	火		
12	水		えほんの読み聞かせinプラネタリウム (11:00~11:30)
13	木		
14	金		
15	土		
16	日		エンジョイサイエンス (12:10~ 14:30~) 【工学部】
17	月		休館日
18	火		
19	水		
20	木		<春分の日>
21	金		休館日
22	土		大人向け投映【4回目15:30~】
23	日		絵本の読み聞かせinライブラリー(12:10~12:40) チャレンジサイエンス「ストロークライダー②」 (9:30~16:00)
24	月		休館日
25	火		
26	水		
27	木		春の企画展「サステナブルサーキット」開幕 (~4/6)
28	金		
29	土		
30	日		
31	月		休館日

申……申し込みが必要です。 チ……チケットの購入が必要です。 満……定員に達しました。

### お問合せ

宮崎科学技術館

〒880-0879 宮崎市宮崎駅東1-2-2 TEL (0985) 23-2700 FAX (0985) 23-0791

URL : <https://cosmoland.miyabunkyo.com/> E-mail : [msc03@cosmoland.jp](mailto:msc03@cosmoland.jp)

ホームページはこちら! ▶▶▶



サステナブル  
サーキット  
(4月6日まで)

# 宮崎科学技術館 令和7年3月案内

## チャレンジサイエンス

内容：3月2日(日)  
「おひなさま」

3月9日(日)、23日(日)  
「ストロークライダー」

時間：① 9:30~12:00 (受付11:30まで)  
② 13:00~16:00 (受付15:30まで)  
※①、②とも同じ内容です。

対象：入館者ならどなたでも

料金：入館料のみ

会場：1階 みんなの工作室

## エンジョイサイエンス

3月16日(日)  
「水を使ったマジックショー」  
【宮崎大学工学部】

時間：① 12:10~12:40  
② 14:30~15:00  
※①、②とも同じ内容です。

定員：先着16組

料金：入館料のみ

会場：1階 たのしい実験室



## 星空教室⑨

テーマ  
「太陽と虹！」

申込み  
必要

太陽について紹介するとともに、  
虹についても詳しく学習できます！

日時：3月1日(土) 14:30~16:00

対象：幼児~大人 (先着80人)

料金：200円 (3歳以下は無料)

会場：1階 実験室・工作室、屋外

※定員になり次第、申込を締め切ります。

## 申込方法

各講座の申込みは、講座ごとに  
指定された方法でお申込みください。

Web申し込み  
は  
コチラから！



当館のイベント情報は、  
当館公式SNSもぜひチェックしてね！



<Facebook>



<Instagram>



< X >

## お願いとお知らせ

- 3月の休館日：3日(月)、10日(月)、17日(月)、**21日(金)**、24日(月)、31日(月)
- カメラ・ビデオ等で撮影しました当館の教室・行事・イベント等の様子を当館ホームページ等に掲載させていただく場合があります。あらかじめご了承ください。

癒しを求める大人のためのプラネタリウム  
**大人向け投映**

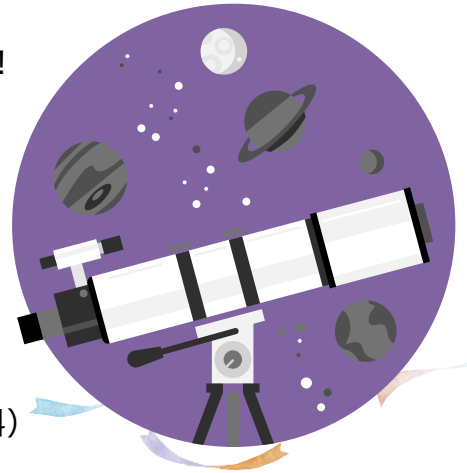
日時：3月8日（土）、3月22日（土）  
15：30～16：10

内容：8日（土）番組 北極星を見つけよう！  
22日（土）番組 アジアンヒーリング  
※それぞれの回の前半には職員による  
**星空の生解説**があります。

対象：中学生以上  
※対象を設定していますが、  
どなたでもご入場いただけます

料金：高校生以上760円、  
中学生以下310円（3歳以下は無料）

会場：3階 プラネタリウム



超体験イベント！！  
**「サステナブルサーキット」**  
in宮崎科学技術館

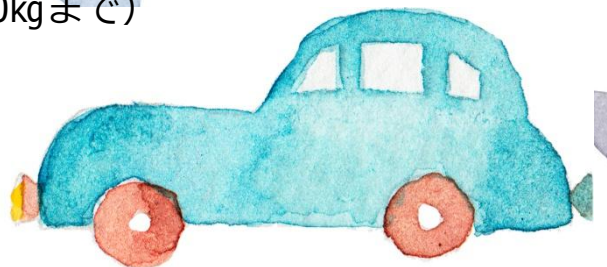
世界初！！カーターのハンドル操作のみで動く無電源カートで遊ばませんか？

期間：3月27日（木）～4月6日（日）  
※3/31（月）の休館日を除く  
9：00～16：30

対象：幼児～大人（体重制限80kgまで）

料金：1回 200円（3分間）

会場：1階 多目的ホール



# 3月のプラネタリウムのご案内

直径27mの世界最大級ドームで満天の空を眺めてみませんか？

日	曜日	9:30~10:20	11:00~11:50	13:30~14:20	15:00~15:50	15:30~16:10	
1	土	—	ハクション大魔王2020	すいきんちかもくどってんかいっ!	ドラえもん	—	
2	日	—	ドラえもん	ハクション大魔王2020	ドラえもん	—	
3	月	休館日					—
4	火	—	鷹の爪	ドラえもん	アジアン・ヒーリング	—	
5	水	—	鷹の爪	ドラえもん	アジアン・ヒーリング	—	
6	木	—	鷹の爪	ドラえもん	アジアン・ヒーリング	—	
7	金	—	鷹の爪	ドラえもん	アジアン・ヒーリング	—	
8	土	ハクション大魔王2020	ドラえもん	すいきんちかもくどってんかいっ!	—	【大人向け】北極星を見つけよう!	
9	日	—	ドラえもん	ハクション大魔王2020	ドラえもん	—	
10	月	休館日					—
11	火	—	鷹の爪	ドラえもん	アジアン・ヒーリング	—	
12	水	—	えほんの読み聞かせ(11:00~11:30)	ドラえもん	アジアン・ヒーリング	—	
13	木	—	鷹の爪	ドラえもん	アジアン・ヒーリング	—	
14	金	—	鷹の爪	ドラえもん	アジアン・ヒーリング	—	
15	土	—	ハクション大魔王2020	すいきんちかもくどってんかいっ!	ドラえもん	—	
16	日	—	ドラえもん	ハクション大魔王2020	ドラえもん	—	
17	月	休館日					—
18	火	—	鷹の爪	ドラえもん	アジアン・ヒーリング	—	
19	水	—	鷹の爪	ドラえもん	アジアン・ヒーリング	—	
20	木	—	ドラえもん	ハクション大魔王2020	ドラえもん	—	
21	金	休館日					—
22	土	ハクション大魔王2020	ドラえもん	すいきんちかもくどってんかいっ!	—	【大人向け】アジアン・ヒーリング~最終日~	
23	日	—	ドラえもん	ハクション大魔王2020	ドラえもん	—	
24	月	休館日					—
25	火	—	ドラえもん	ハクション大魔王2020	ドラえもん	—	
26	水	—	ドラえもん	ハクション大魔王2020	ドラえもん	—	
27	木	—	ドラえもん	ハクション大魔王2020	ドラえもん	—	
28	金	—	ドラえもん	ハクション大魔王2020	ドラえもん	—	
29	土	—	ドラえもん	ハクション大魔王2020	ドラえもん	—	
30	日	—	ドラえもん	ハクション大魔王2020	ドラえもん	—	
31	月	休館日					—

- チケット販売は放映開始の10分前までです。時間を過ぎての入場、自己都合による返金は行っておりません。予めご了承ください。
- 8日(土)・22日(土)の4回目の放映は40分間の放映です。番組は【大人向け】ですが、どなたでもご入場いただけます。

## ドラえもん



© 藤子プロ・小学館・テレビ朝日・シンエイ・ADK

## ハクション大魔王2020



© タツノコプロ・読売テレビ  
配給 コニカミノルタプラネタリウム

## 秘密結社鷹の爪



© DLE

## すいきんちかもくどってんかいっ!



© 山梨県立科学館

## アジアン・ヒーリング



© コニカミノルタプラネタリウム株式会社

## 北極星を見つけよう!



© 八王子/Libra/Space Engine/Altair LLC